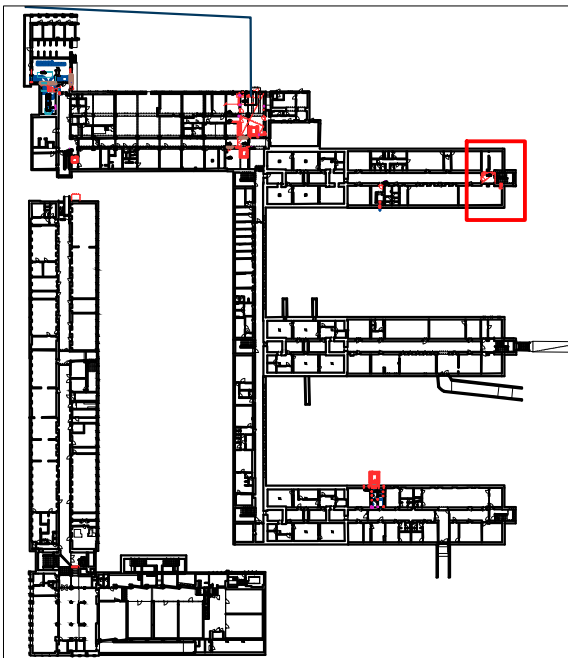




TABULKA dotčených MÍSTNOSTÍ							
číslo	účel	výměra	podlaha	označení podlahy	stěny	strop	poznámky
3NP							
S11							
2.C.01	Chodba	177.39	stávající povrch	P8.01	stávající povrch	stávající povrch	
2.C.02	Schodiště	29.41	stávající povrch	P11.01	stávající povrch	stávající povrch	
2.C.18	Kancelář	30.89	stávající povrch	P11.01	stávající povrch	stávající povrch	
Název projektu: Celouniverzitní centrum TV pro studenty SSP - vertikální mobilita studentů se SP Univerzita Karlova, Fakulta tělesné výchovy a sportu, José Martího 269/31, 162 52 - Praha 6 – Veleslavín katastrální území Veleslavín 729353, parc. č. 302/28, 302/7							
Stavebník: Univerzita Karlova, Fakulta tělesné výchovy a sportu José Martího 269/31, 162 52 - Praha 6 - Veleslavín IČO: 00216208							
Generální projektant: DPU Revit s.r.o. Běchovická 701/26, Strašnice (Praha 10) 100 00 Praha, IČO: 28711335				Koordínátor projektu: Tomáš Richter tel.: +420 725 724 895 tomas.richter@dpurevit.cz		DPU REVIT	
Projektant části: Ing. arch. Marek Lehmann Pujmanové 1553/14 Praha 4 140 00, e-mail: lehmann@archigroup.cz, tel. +420 603957834							
Vypracoval: Ing. arch. Marek Lehmann, Ing. arch. Šimon Vitásek							
Část: D.1.1. Stavebně architektonická část				Revize: Revize se zapracováním DOSS			
Umístění: ±0,000 = 314,43 m. n. m. BPV, souřadnicový systém S-JTSK				Datum: 02/2024		Měřítko: 1:100	Formát: 2xA4
Název výkresu: SO11 Půdorys 3NP				Číslo výkresu: D.1.1.2.2.40		Stupěň: DPS	Paré:



!!! Veškeré přesné rozměry stávajícího stavu bude nutno zaměřit na stavbě !!!